

# PROJEKT

Kolorystyka obiektu i charakterystycznych elementów zewnętrznych:

Elewacja zewnętrzna - tynk cienkowarstwowy silikonowo - silikonowy barwiony w masie w kolorze szarym lub innym wskazanym przez Zamawiającego.

Cokoły do wysokości 20 cm z tynków żywicznych w kolorze ciemnym szarym

lub innym wskazanym przez Zamawiającego

Stolarka okienna trzyszybowa PCV w kolorze białym

Stolarka drzwiowa aluminiowa z kolorze białym

Obróbki dekarские, orynnowanie stalowe powlekane w kolorze antracyt

Obróbki kominów ponad dachem stalowe powlekane w kolorze antracyt

Pokrycie dachu - papa termozgrzewalna nawierzchniowa w kolorze szarym



USŁUGI INWESTYCYJNE  
NADZORY BUDOWLANE  
KOSZTORISOWANIE  
mgr inż. SŁAWOMIR MAŁKA  
87-300 BRODNICA  
GORCZENICA 98C

## PROJEKTANT:

mgr inż. Sławomir Małka  
upr. pol. K.000003PODOK.10  
do projektowania bez ograniczeń  
w szczególności architektury i budownictwa

## ASYSTENT ARCHITEKTA:

inż. arch. Mateusz Małka

NAZWA:  
BUDYNEK ADMINISTRACYJNY  
UG W ŚWIEDZIEBNI

RYSUJEK:

## ELEWACJE BOCZNE

ADRES:  
Świdziebnia 92A  
działka nr 348/19

INWESTOR:

GMINA ŚWIEDZIEBNA

BRANŻA: BUDOWLANA

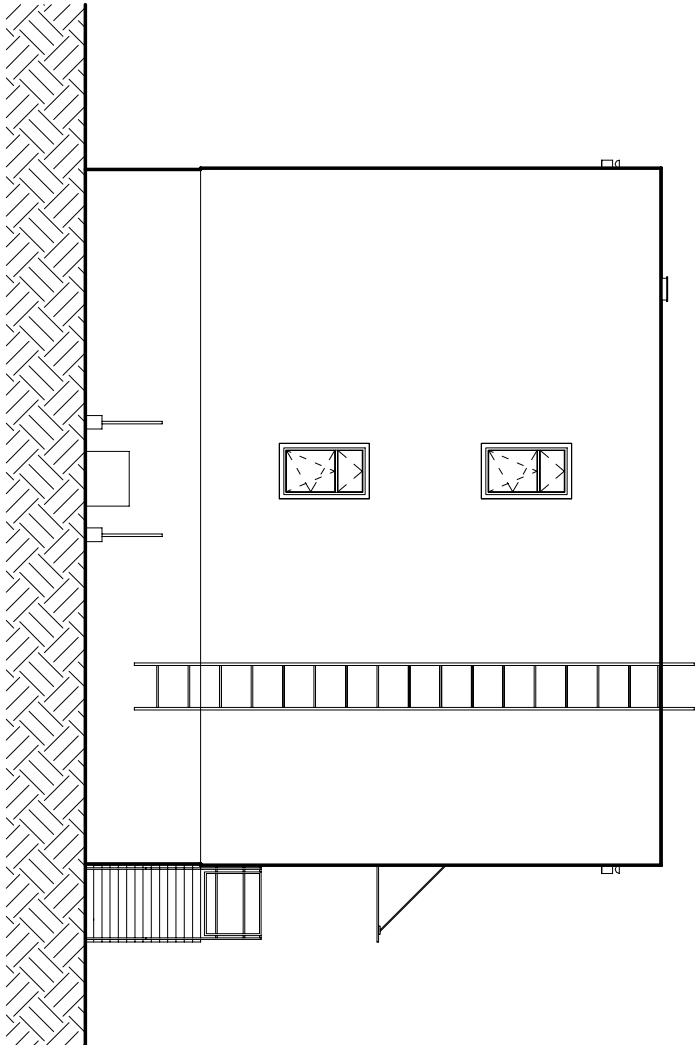
SKALA: 1:100

DATA: 07.2025

NR RYSUNKU: A7

NR STRONY:

## ELEWACJA POŁUDNIOWA



## ELEWACJA PÓŁNOCNA

